

ADIN

Dennis Kelly – mise en scène Elsa Duret
Production: compagnie La Turbulente

Compagnie La Turbulente
4 rue Blavier, 49100 Angers / 06.30.51.83.78
E-mail : laturbulente.cie@gmail.com

N°licence : PLATESV-D-2021-003112 / N°SIRET :898 797 436 00018

NOTE D'INTENTION

A l'origine de ce projet, il y a mon désir de créer cette pièce, chez moi, dans les Mauges, un endroit à la fois rural et industriel et raconter là-bas ce petit bout d'adolescence que Dennis Kelly décrit dans *ADN*. Il me semblait juste que l'histoire d'*ADN* résonne avec ces lieux et les adolescent.es qui y traînent.

Lorsque j'ai découvert *ADN* de Dennis Kelly, tout de suite, j'ai aimé l'histoire, ce thriller où un groupe d'adolescent.es se retrouve après la disparition-mort d'un.e de leurs ami.e.s qu'ils et elles ont provoquée. Ils et elles doivent alors faire face à leur responsabilité, ce qu'ils et elles ne souhaitent pas alors ils et elles s'enfoncent dans un mensonge, entraîné.es les uns par les autres. Et ce qui compte maintenant, c'est sauver sa peau et continuer à vivre.

J'ai aimé l'écriture ciselée, vive, l'intelligence des personnages, leur sincérité, l'humour dans cette situation terrifiante. Pour moi, monter cette pièce est aussi l'occasion de réunir beaucoup de monde au plateau, dix comédien.nes, et mettre en scène la choralité de cette pièce.

Je veux raconter l'effet de groupe et le rendre visible au plateau: comment nous nous plions au leader, comment le groupe se forme, se déforme, cherche un.e autre pour prendre les décisions, met entre les mains d'une personne une grande responsabilité. Dans cette pièce, l'équilibre du groupe est toujours menacé et branlant, les personnages sont sur un fil en permanence: j'aime alors cette grande présence au monde, cette vulnérabilité malgré elles et eux et aussi cette violence qui émane d'elles et eux.

Ce groupe d'adolescent.es est une petite société et nous nous y voyons: le chef, la pleine d'espoir, les dépassé.es, le caïd, l'autre caïd, la populaire... et nous met face à nos mécanismes et grandes failles lorsque un drame arrive. Ces personnages questionnent le monde d'adulte dans lequel ils et elles sont projeté.es.

ADN est pour moi l'occasion de montrer les difficultés à s'affirmer, à communiquer dans un groupe où les apparences et le paraître comptent plus que tout.

Je place le public comme témoin silencieux du drame qui se déroule sous ses yeux, ce même drame que nous ne voulons parfois pas imaginer en espérant que si l'on y pense pas il n'existe pas alors qu'il est bel et bien là.

J'ai voulu rendre compte d'un pan de la jeunesse et j'espère que vous y trouverez l'intensité, le débordement, le courage et la grande sagesse dont nous avons fait preuve adolescent.es.

NOTE DE MISE EN SCÈNE



Pour moi, cette pièce parle surtout de l'effet de groupe et comment les personnalités se plient devant celle du leader. Pour rendre compte de cette vision, nous avons travaillé avec des règles du jeu à respecter et positions très dessinées. Je voulais voir au plateau un mécanisme fin et précis d'un groupe qui se meut ensemble. Un rouage bien en place déstabilisé par la perte de l'une des pièces. Les places hiérarchiques, les positions de chef, sous-chef ne cessent d'évoluer et d'être remises en question quand la propre éthique des personnages rentre en jeu et que faisant preuve de courage se détachent d'un bout du groupe pour se recoller à un autre.



La temporalité de la pièce n'est pas très précise alors nous avons établis trois espaces, la rue pour Jan et Mark, la forêt pour la bande et un champ pour Phil et celui ou celle qui vient lui parler pour pouvoir rendre compte du temps qui passe, des pensées qui changent.

Sur scène, il y a peu de décors, un tas de pneus, un bidon, pour mettre l'accent sur le texte et l'effet de groupe puissant qui dirige les personnages.

Les personnages sont archétypés dans leurs tenus et attitudes, ils et elles jouent un rôle, les monologues, d'ordinaire distribués à Léa sont repartis entre la bande pour que chaque personnage révèle au public un peu plus de sa complexité, sensibilité et vulnérabilité.

LA DÉAMBULATION

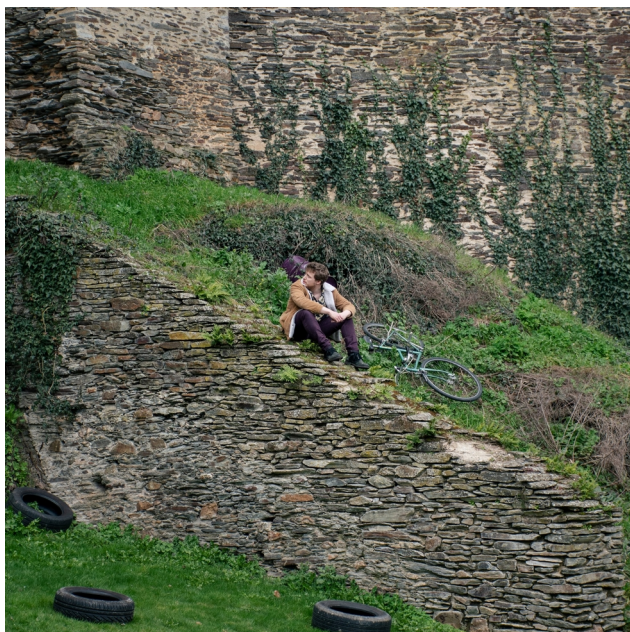
La spectacle a été créé pour jouer en extérieur, sur des tréteaux, nous proposons aussi le spectacle en déambulation.

En fonction du lieu où nous jouons, nous nous adaptons et aménageons une partie de la mise en scène pour exploiter le mieux possible le lieu mis à disposition. Nous prenons du plaisir réinventer pour offrir une autre dimension au texte et à l'espace qui nous est alloué.

Nous pouvons jouer dans les stade, espace vert, cours d'école, château, parking..

Nous investissons trois endroits à moins de 100m les uns les autres: un espace plat et large pour jouer le début de la pièce puis une autre lieu pour la dernière scène de groupe et enfin nous terminons dans un espace vert.

Toutes les informations utiles sont présentes sur la fiche technique.



Dans le donjon du château du Plessis-Macé.



Dans les douves du château du Plessis-Macé.

LA COMPAGNIE LA TURBULENTE

Turbulente:

adjectif (du latin *turbulentus*)

qui s'agite, ne reste pas en place, cause du trouble, du désordre.

Nous sommes la compagnie la Turbulente, compagnie angevine fondée en mars 2021 par Elsa Duret et Léo Lebreton.

En juillet 2021, nous organisons pour la première fois La Turbulente Festival dans notre jardin à Saint-Macaire-en Mauges, où sont représentés deux spectacles. Fort.es de notre succès de la première année, nous réitérons l'expérience une deuxième année de suite à l'été 2022 puis 2023. Au total, nous avons créé six spectacles.

Ce qui compte pour nous est d'interroger le public au travers de nos spectacles et que la pensée et les idées circulent avec le public. Nous voulons faire bouger les lignes. Nous défendons un théâtre populaire, accessible au plus grand nombre, et exigeant.

Nos créations

- **Bizarre**, Emma-Jo Beauvallet (créé en 2021) – à partir de 5 ans: voyage initiatique où nous suivons les aventures de Maya, une petite fille, en proie à des questionnements.
- **Eva Perón**, Copi (créé en 2021) – à partir de 12 ans: thriller et huis clos politique quelques jours avant la mort d'Eva Perón, première dame d'Argentine.
- **Être le loup**, Bettina Wegenast (créé en 2022) – à partir de 6 ans: un cartoon qui retrousse les contes où les moutons prennent la place du loup et du chasseur.
- **Babil**, Sarah Carré (créé en 2023) – à partir de 5 ans: duo de clown qui interroge la place de la parole et l'importance de l'écoute.
- **Le Pirate-roi, récit d'une carte incomplète**, Matéo Droillard (créé en 2023) – à partir de 12 ans: fresque épique contemporaine où les obsessions dépassent conduisent les personnages hors d'eux-mêmes.

Compagnie La Turbulente
cité des associations, SAAS, 58 boulevard du Doyenné 49100 ANGERS
E-mail : laturbulente.cie@gmail.com

N°licence : PLATESV-D-2021-003112 / N°SIRET :898 797 436 00026

LA PIÈCE

ADN (Acide désoxyribonucléique), Dennis Kelly

Un groupe d'adolescent.es a l'habitude de se moquer et d'humilier Adam, un camarade de classe. Un jour, ils et elles dérapent, sans le vouloir vraiment, Adam meurt. Tout cela n'est qu'un point de départ à l'histoire. Maintenant, il faut sauver sa peau, couvrir le crime et faire face à la culpabilité.

ADN est une pièce tout public à partir de 12 ans. Le spectacle dure environ 1h10.



Extrait du texte

UN.

Une rue. Mark et Jan

JAN. Mort

MARK. Ouais.

JAN. Quoi, mort ?

MARK. Ouais.

JAN. Genre mort, mort.

MARK. Oui.

JAN. Genre vraiment mort, pas mort-vivant ?

MARK. Oui, pas mort-vivant.

JAN. Tu es sûr ?

MARK: Oui.

JAN. Je veux dire c'est pas une

MARK. Non.

JAN. Une erreur ou

MARK. Pas d'erreur.

JAN. C'est pas une blague

MARK. Ce n'est pas une blague.

JAN. Parce que c'est pas drôle.

MARK. C'est pas drôle parce que c'est pas une blague, si c'était une blague ce serait drôle.

JAN. Pas caché ?

MARK. Pas caché, mort.

JAN. Pas

MARK. Mort

JAN. Oh.

MARK. Oui.

JAN. Oh ça alors.

MARK. Oui.

JAN. Oh ça alors.

MARK. Tu l'as dit.

Pause

JAN. Qu'est ce qu'on va faire ?

L'ÉQUIPE

Elsa DURET

Metteuse en scène et comédienne



Elsa intègre le conservatoire d'Angers en parallèle d'une licence de langues, littérature et civilisation anglaise. Diplômée du conservatoire, elle met en scène, accompagnée de Léo Cohen-Paperman, *Juste la fin du monde* de Jean-Luc Lagarce au théâtre du Champ de Bataille à Angers. Elle intègre par la suite le COP-CPES du conservatoire de Saint-Étienne. Elsa a aussi eu l'occasion de créer et de jouer dans *L'Abacadabrantésque histoire d'assurance chômage*, mis en scène par Thomas Jolly.

Elle crée en juillet 2021 la première édition de La Turbulente Festival à Saint Macaire en Mauges où elle joue dans *Bizarre*, *Être Le Loup* pour La Turbulente Festival #2. Elsa poursuit son travail de création à la Turbulente Festival avec la création de *Babil* de Sarah Carré. Elsa donne également des cours de théâtre pour enfants à la maison de quartier le Trois-Mâts à Angers et dans des établissements scolaires.

Léo LEBRETON

comédien



Ancien pâtissier il se forme en tant que comédien aux Conservatoire d'Angers puis de Saint Étienne. Dans le cadre de la Turbulente, il joue dans *Bizarre* d'Emma-Jo Beauvallet, *ADN* de Dennis Kelly, *Babil* de Sarah Carré, *Le Pirate Roi* de Matéo Droillard et met en scène *Être le loup* de Bettina Wegenast. A plusieurs reprises, il travaille avec Thomas Jolly dans *L'abacadabrantésque histoire d'assurance chômage* et *Marguerite Express*. Il travaille aussi avec Nicolas Berthoux de la compagnie Métis et Marie Gautier de la compagnie Piment Langue d'Oiseau dans *Michelle, doit-on t'en vouloir d'avoir fait un selfie à Auschwitz ?*

Emma-Jo BEAUVALLET

comédienne



Emma-Jo écrit *Bizarre*, sa première pièce de théâtre, en 2020, lorsqu'elle est encore élève au conservatoire d'Angers. Elle en sort diplômée en 2021 et met en scène *Bizarre*. En 2022, à l'occasion de jouer à la Turbulente Festival #2, dans *ADN* ainsi que dans *Être le Loup*. Parallèlement, Emma-Jo monte Le Cœur Gros, sa compagnie, et se concentre sur de nouveaux projets de jeu et d'écriture.

Benjamin DA SILVA

comédien



Au cours de ses études au conservatoire d'Angers, Benjamin se découvre un attrait pour les transformations à travers le maquillage, la confection de masques et de costumes. Diplômé en 2021, il participe à des cabarets transformistes et drag. En 2022, il joue dans *ADN* et dans *Être le Loup* à l'occasion de la 2ème édition de la Turbulente Festival. Il joue également dans *Bizarre*. Benjamin participe la même année, aux rencontres saisonnières du CDN de Poitiers.

Juliette ELIEZER

comédienne



Juliette suit une licence d'information-communication à l'Université Catholique de l'Ouest d'Angers à côté de ses cours au Conservatoire d'Angers. Elle intègre en 2022 l'école de théâtre de Stéphane Auvray-Nauvroy à Paris.

Récemment, elle joue sous la direction de Nicolas Berthoux dans sa nouvelle création *La liberté du Pantin*. Assistante à la mise en scène auprès de trois metteurs en scène du Nouveau Théâtre Populaire pour leur trilogie de Molière créée pour le Festival d'Avignon en 2021, elle continue de travailler avec le collectif pour l'adaptation de *1789* d'Ariane Mnouchkine.

Elle assiste Lazare Herson-Macarel pour son adaptation des *Misérables* de Victor Hugo et du *Soulier de Satin* de Claudel.

Lénaïg JAN

comédienne



Depuis petite, Lénaïg est attirée par la musique et les arts du spectacle. Au lycée, elle choisit une option théâtre qui lui fait découvrir cette discipline qu'elle poursuit en parallèle à une licence en sciences de l'éducation. Elle décide en 2019 de se professionnaliser au Conservatoire d'Angers où elle met en scène *Catthage encore* de Jean-Luc Lagarce.

Elle joue dans *ADN* de Dennis Kelly et est scénographe pour *Être le loup* de Bettina Wegenast, deux spectacles créés à la Turbulente festival #2. Elle pratique la danse et le piano.

Benjamin LAMY

BERRUE

comédien

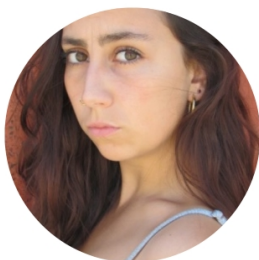


Après une formation au Conservatoire à Rayonnement Régional d'Angers, sous la direction de Stanislas Sauphanor et Clémence Larsimon, il obtient son CET. Il joue dans dans plusieurs spectacles de la Compagnie Piment, Langue d'Oiseau dont *Mouton Noir* et *Michelle doit-on t'en vouloir d'avoir fait un selfie à Auschwitz ?* Il participe également à des expériences audiovisuelles en jeu, écriture, réalisation et montage de différents courts-métrages.

Il joue dans *ADN* et *Être le loup* pour la Turbulente Festival #2.

Charlotte MOSSER

comédienne



Charlotte étudie la danse contemporaine, la danse classique, la contrebasse et le chant au Conservatoire de Nantes. Passionnée par la création sous toutes ses formes, elle apprend aussi les arts plastique et plus tard le stylisme.

Elle entre au Conservatoire d'Angers en théâtre et chant lyrique en 2019. En 2021 pendant les occupations nationales des théâtres, elle est à l'origine du spectacle politique : *L'abracadabrantésque histoire d'Assurance chômage* de Thomas Jolly. Elle joue dans *L'effrayante effrayée* mise en scène par Clémence Veillé. Elle rejoint la Turbulente pour jouer dans *ADN*.

Soan PRAUD

comédienne



Soan se forme au Conservatoire d'Angers d'où elle sort diplômée en 2021. Elle fonde la compagnie Les Bêtes à cornes. Elle participe à différentes comédies musicales. Elle rejoint la Turbulente pour *ADN* et le *Pirate-roi, récit de la carte incomplète*. Elle également chanteuse et autrice.

Elisa TOURNISSA

comédienne



Elisa Tournissa commence le théâtre en 2019 au Théâtre du Sphinx. A la fin de sa première année, elle intègre le cycle 2 du conservatoire d'Angers et continue son apprentissage auprès de Clémence Larsimon et de Stanislas Sauphanor.

En juillet 2022 elle participe à la Turbulente Festival en tant que comédienne. En septembre 2022, elle intègre la classe du COP-CPES du conservatoire d'Angers en partenariat avec le Quai-CDN.

L'ACTION CULTURELLE

Il nous semble très important de développer un lien avec les établissements scolaires, les élèves étant les spectateur.ices de demain. Chaque séance scolaire sera suivie d'une discussion avec le public, en présence de l'équipe artistique (metteuse en scène et comédien.nes). C'est un acte citoyen que d'initier les élèves, au regard, à l'écoute, à l'éveil des émotions et des sensibilisations, au travers d'une découverte culturelle. C'est leur donner les clefs d'un mieux vivre leur vie d'adultes en leur donnant le droit et le pouvoir d'accéder à l'art. L'échange avec le public nourrit et enrichit le processus artistique.

Résumé des actions culturelles que nous pouvons mener et que nous continuerons à imaginer avec les structures d'accueil :

- deux jours avant le début du spectacle: immersion, au sein d'établissements scolaires, afin d'être en lien direct avec les adolescent.es, dans leur lieu de vie quotidien pour adapter le spectacle au lieu et proposer aux élèves d'assister aux répétitions
- mise en place d'ateliers avec les enseignant.es, les équipes pédagogiques et les animateur.ices d'espaces jeunes
- proposition d'ateliers de sensibilisation au théâtre et découverte du jeu

DATES

2022

8, 9, 10 juillet: la Turbulente festival – Saint Macaire en Mauges
12 juillet: tournée des Mauges, La Turbulente festival - Torfou
22 juillet: tournée des Mauges, La Turbulente festival – Saint Crespin sur Moine

2023

17 mars : festival Très Tôt en Scène, château du Plessis-Macé

RÉSIDENCES

2022

6 au 30 juin: stade de foot G. Raymond, Saint Macaire en Mauges

2023

13 au 17 février: château du Plessis-Macé – création du spectacle en déambulation dans le château